



**BIG SEE
Architecture
Award 2026
Winner**



1

2

architecture A907 hotel kristberg

Nutzfläche: 4356 m² Geschosse
 Grundfläche: 3362 m²
 Fertigstellung: 12/2025
 Standort: Dorf 316, 6764 Lech am Arlberg
 Auftraggeber: Hotel Kristberg GmbH
 Projektleitung: Mathias Exner
 MitarbeiterInnen: Wolfgang Czihak, Michael Fehringer
 Andrea Maystorovic, Claudia Pichler

Fotos: © Christian Brandstätter
 © Raphaela Seifert
 © cp architektur

team

ÖBA/Baukoordinator: Fa. Projekt & Plan - Wolfgang Elmenreich GmbH, Au
 Geotechnik: Fa. 3P Geotechnik West ZT GmbH, Bregenz
 Vermesser: Fa. Vermessungsbüro Bolter+Schösser ZT OG, Bludenz
 Brandschutz: Fa. K&M Brandschutztechnik GmbH, Schwarzenberg
 Hydroingenieure: Fa. Intenieurbüro Landa GmbH, Dornbirn
 Statiker: Fa. MADER / FLATZ / SCHEFF / ZT GmbH, Bregenz
 Bauphysik: Fa. DI Günter Meusburger GmbH, Wies
 Haustechnik/HKLS: Fa. Koller & Partner Ges.m.b.H., Bregenz
 Elektroplanung: Fa. Ingenieurbüro Brugger, Thüringen
 Lichtplanung: Fa. cuuluu - House of Light, Wien
 Küchenplanung: Fa. Ronge & Partner GmbH, Tattendorf

project

Oberhalb von Lech positioniert sich das Hotel Kristberg im Dialog mit der alpinen Landschaft. Das architektonische Konzept basiert auf dem Zusammenspiel von Kern und Hülle: ein Stiegenhaus aus gestockten Sichtbetonwänden bildet das strukturelle Rückgrat, während eine Außenhülle aus Glas und schwarz lasiertem Holz Transparenz erzeugt.
 Die Architektur interpretiert den alpinen Baustil zeitgemäß neu. Traditionelle Materialien wie Holz und textile Elemente werden modern interpretiert und prägen Oberflächen, Möblierung und Details. Öffentliche Bereiche wie Salon Lech, Bar und Lobby gehen fließend ineinander über und bilden eine offene Raumlanschaft.
 Alle 27 Suiten sind konsequent auf den Landschaftsbezug ausgerichtet. Vertikale Holzlatten fungieren als Filter zwischen Öffentlichkeit und Privatheit. Große, raumhohe Leuchten erwecken von außen wie von innen ein Gefühl von Gastlichkeit und sinnlichem Wohnerlebnis. Fast die Gesamtheit der Möbel und Einbauten wurden eigens entworfen. Der Spa-Bereich mit naturbelassenen Tannenschindeln, maßgefertigten Wellnessliegen und Outdoorpools setzt die architektonische Idee fort. Der Scotch Club, dem Hotel vorgelagert, aber durch Aufschüttung nahezu unsichtbar, wird durch drei augenartige Einschnitte betont, die die Besucher:innen von außen neugierig machen, von innen präzise inszenierte Ausblicke auf Lech freigeben.



3



4



7



5



6



8



9

architecture A907 hotel kristberg

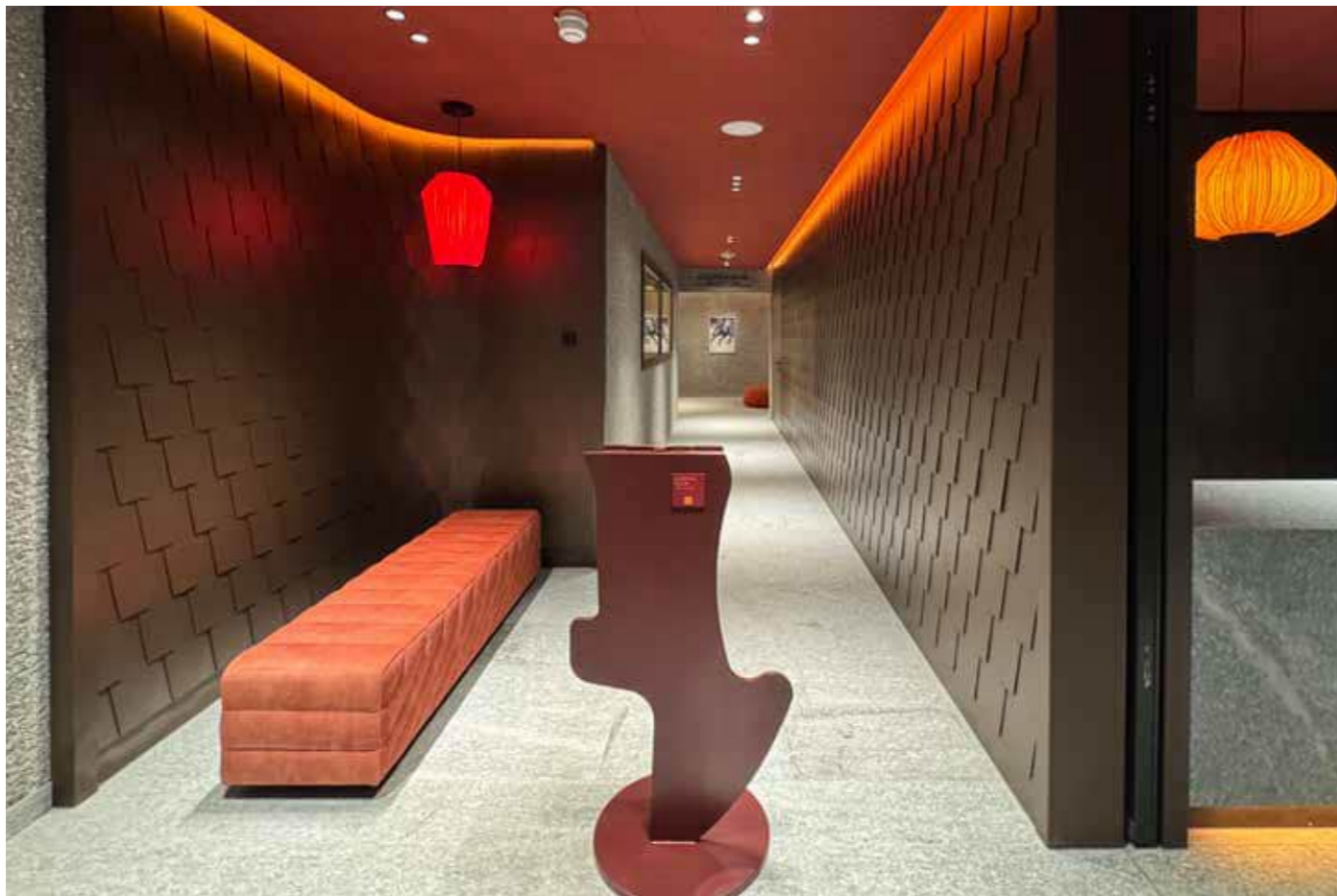
description

- 1 Aussenansicht - Entrée Scotch Club
- 2 Aussenansicht
- 3 Aussenansicht - Eingang Scotch Club
- 4 Aussenansicht mit Blick auf die Rüfikopf Seilbahn
- 5 Aussenansicht - Balkon Lech Suite
- 6 Aussenansicht - Eingang Scotch Club
- 7 Luftbild
- 8 Aussenansicht - Pool
- 9 Aussenansicht mit Blick auf den Omesberg
- 10 Ansicht Norden

elevation



CP architektur



11



14



12



13



15



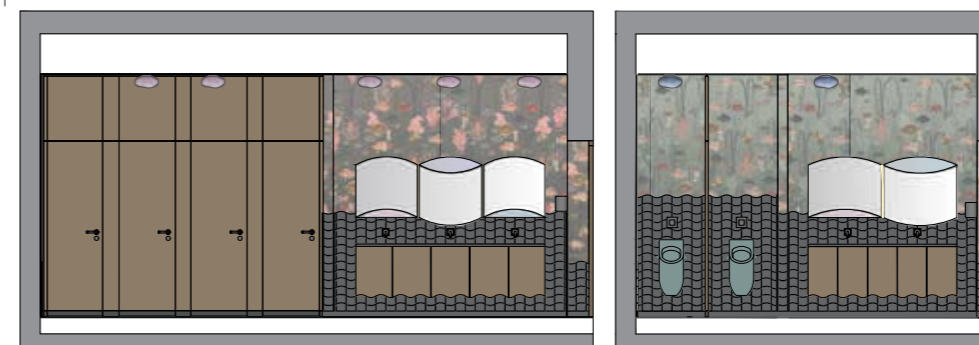
16

architecture A907 hotel kristberg

description

- 11 Scotch Club - Entrée
- 12 Scotch Club - Foyer
- 13 Stiegenhaus 1.UG mit Fotogalerie
- 14+15 Scotch Club - WC Damen
- 16 Scotch Club - WC Damen Detail Spiegel
- 17 Ansichten WC Damen + WC Herren

detail



17

CP architektur



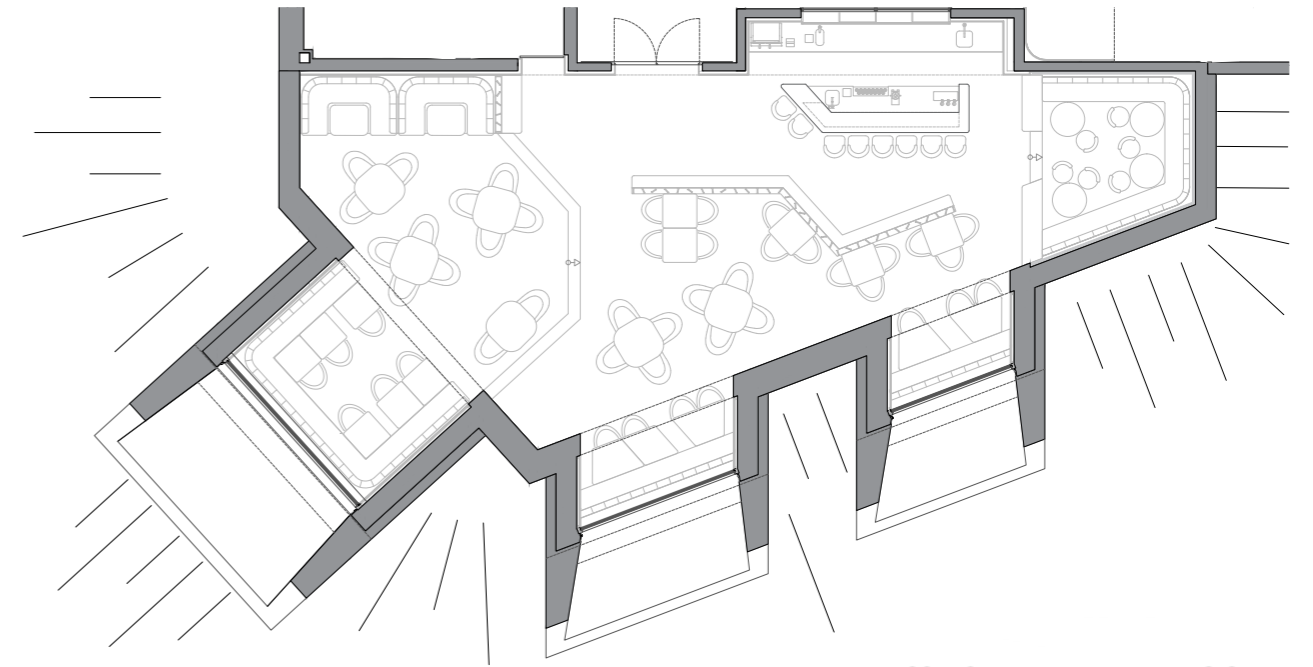
18



20



19



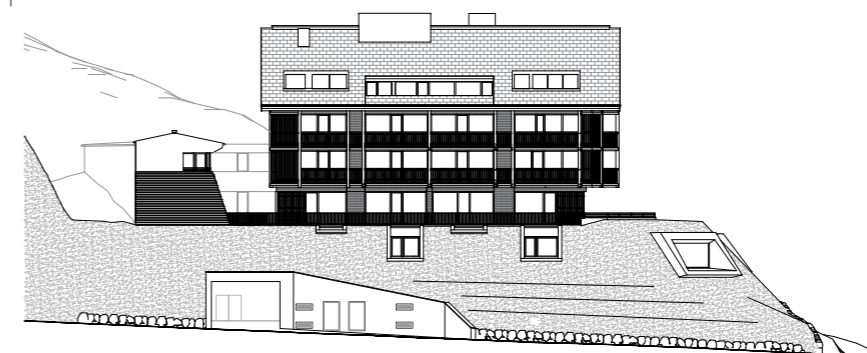
21

architecture A907 hotel kristberg

description

- 18 Scotch Club - Sitznische
- 19 Scotch Club
- 20 Scotch Club
- 21 Scotch Club - Grundriss UG
- 22 Ansicht Ost

elevation



22



23



26



24



25

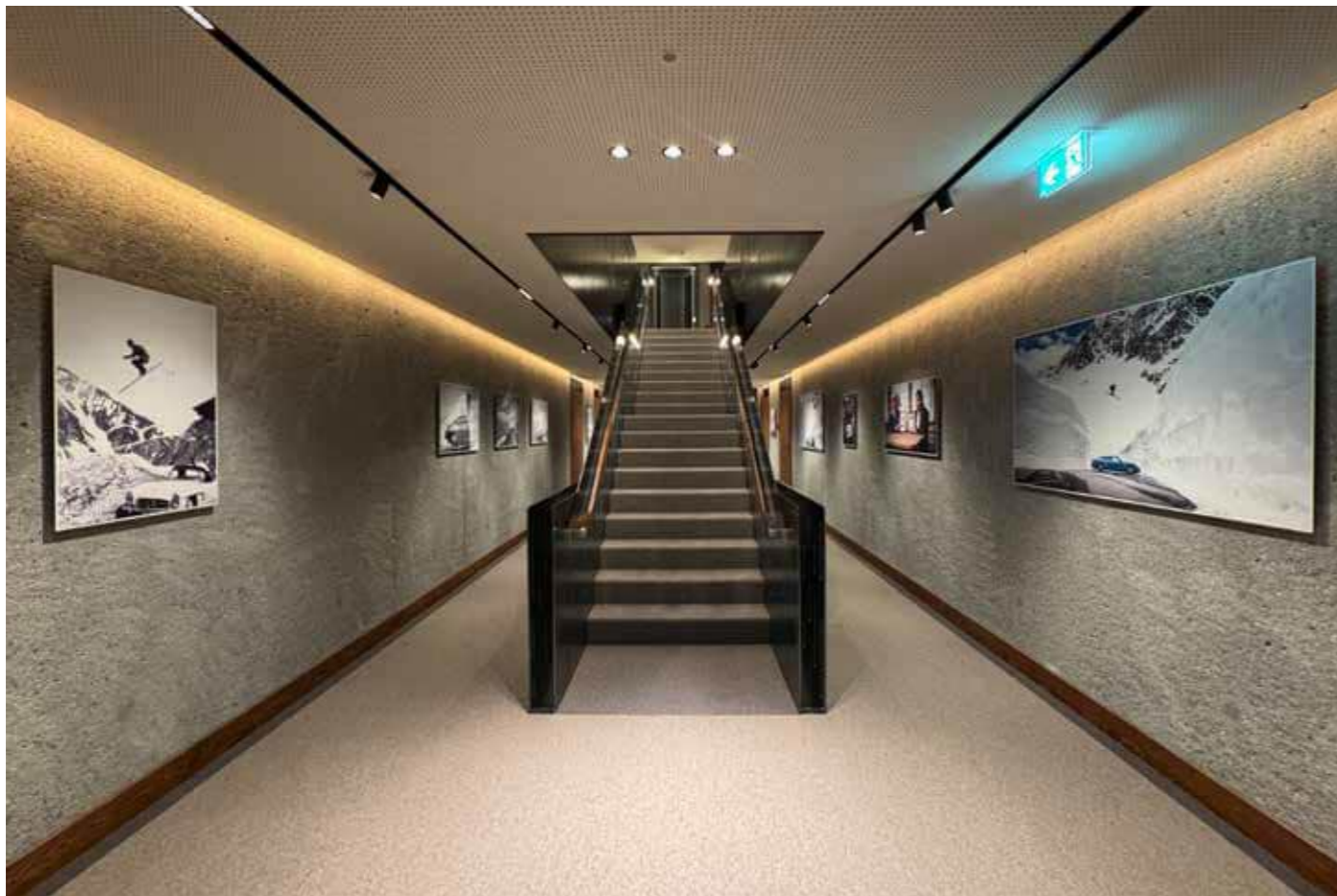


27

architecture A903 hotel petersboden

description

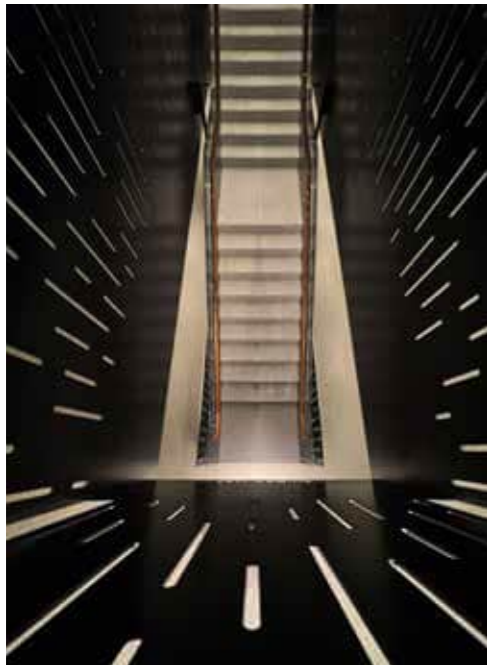
- 23 Scotch Club - Bar
- 24 Scotch Club - Bar
- 25 Scotch Club - Paravent
- 26 Scotch Club - Sitznische
- 27 Scotch Club - Lounge



28



31



29



30



32



33



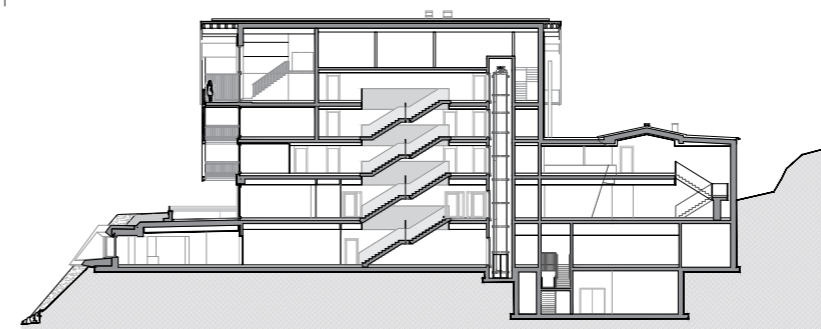
34

architecture A907 hotel kristberg

description

- 28 Fotogalerie mit Hauptstiege
- 29 Stiegenauge
- 30 Fotogalerie mit Hauptstiege
- 31 Lobby Treatmenträume
- 32 Stiege Wellness
- 33 Gang 1. OG - Skiwand Egon Zimmermann
- 34 Stiegenlauf
- 35 Schnitt Stiegenhaus

section



35

CP architektur



36



39



37



38



40



41

- 36 Salon Lech - Kaminlounge
- 37 Salon Lech - Lobby
- 38 Salon Lech - Rezeption
- 39 Salon Lech - Restaurant + Bar
- 40 Salon Lech - Stammtisch Skiclub Arlberg
- 41 Salon Lech - Restaurant



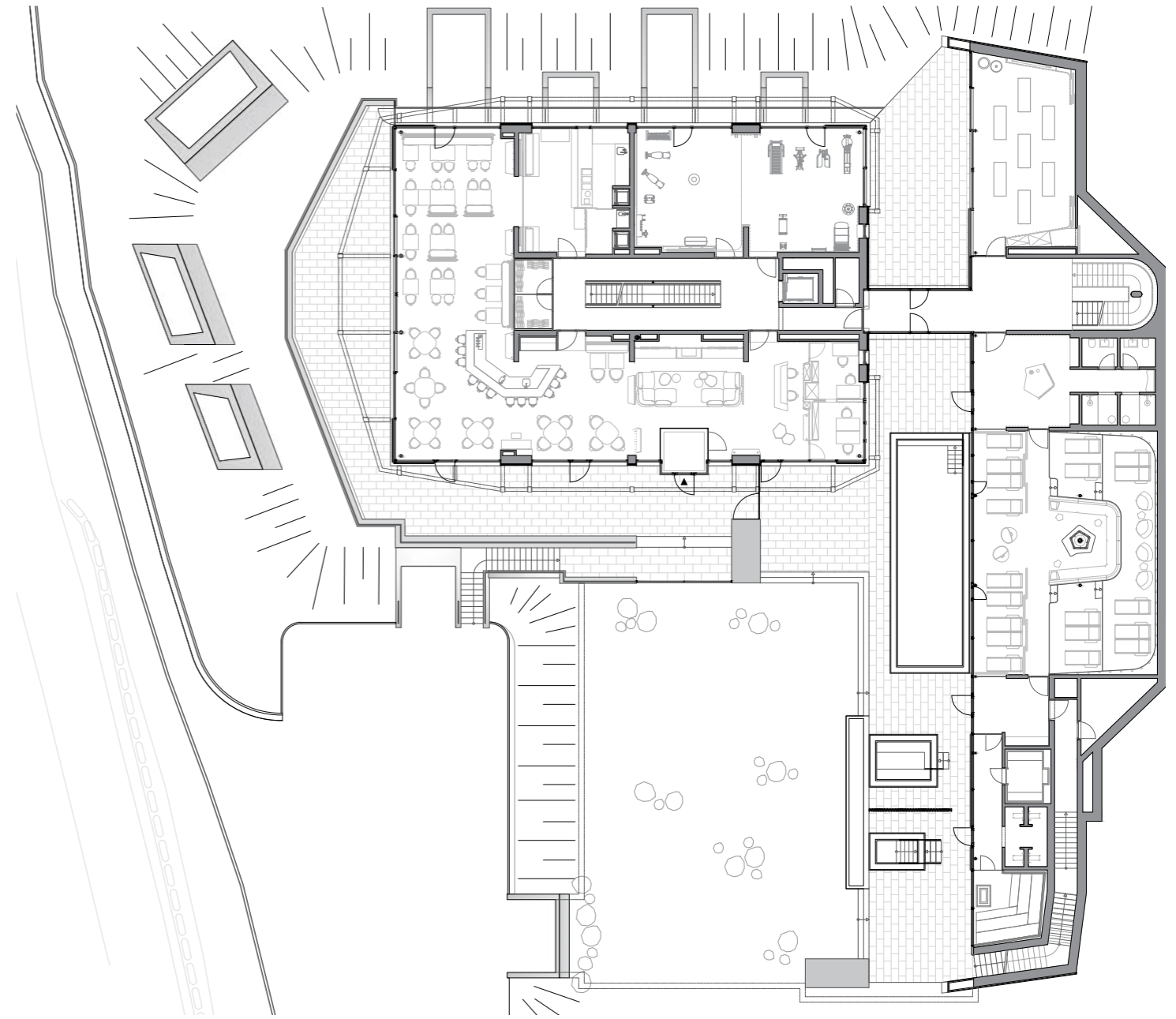
42



43



44



45

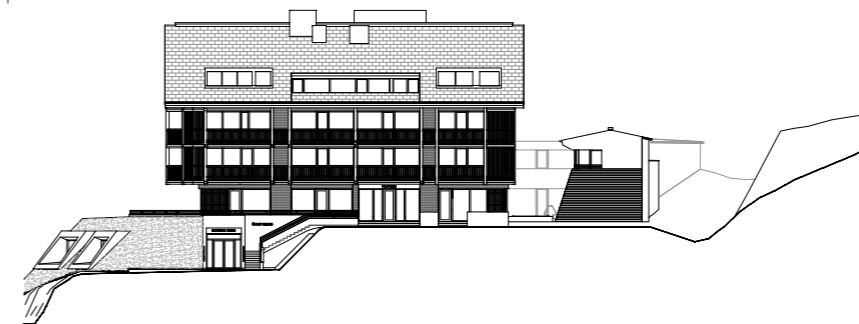
architecture A907 hotel kristberg

description

- 42 Salon Lech - Restaurant + Bar
- 43 Salon Lech - Restaurant + Bar
- 44 Salon Lech - Detail Kristalleuchte
- 45 Grundriss EG
- 46 Ansicht West

elevation

CP architektur



46



47



50



48



49



51



52

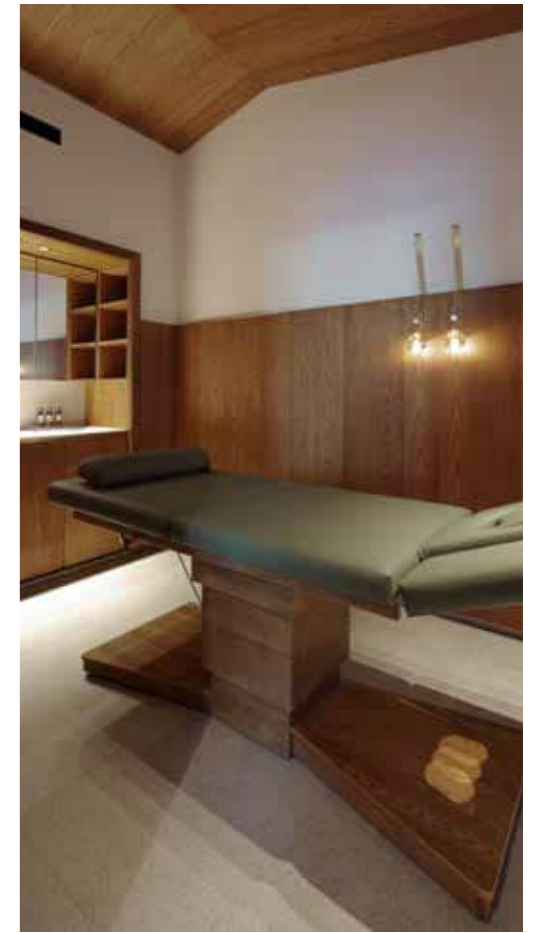
- 47 SPA-Bereich - Kaminlounge
- 48 SPA-Bereich - Entrée
- 49 SPA-Bereich - Relax-Area, Liegendesign cp architektur
- 50 SPA-Bereich - Poolblick
- 51 SPA-Bereich - Relax-Area
- 52 SPA-Bereich - Sauna



53



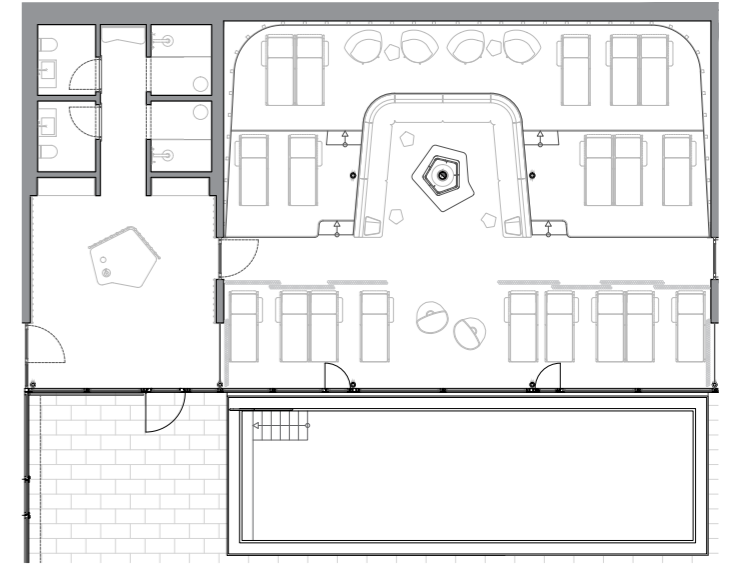
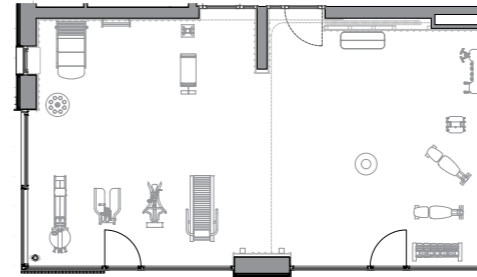
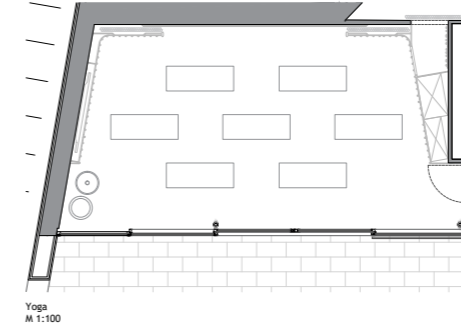
55



56



54



57

- 53 Yogaraum
- 54 Fitnessraum
- 55 Fitnessraum
- 56 Treatmentraum
- 57 Grundriss Yoga - Fitness - Wellness



58



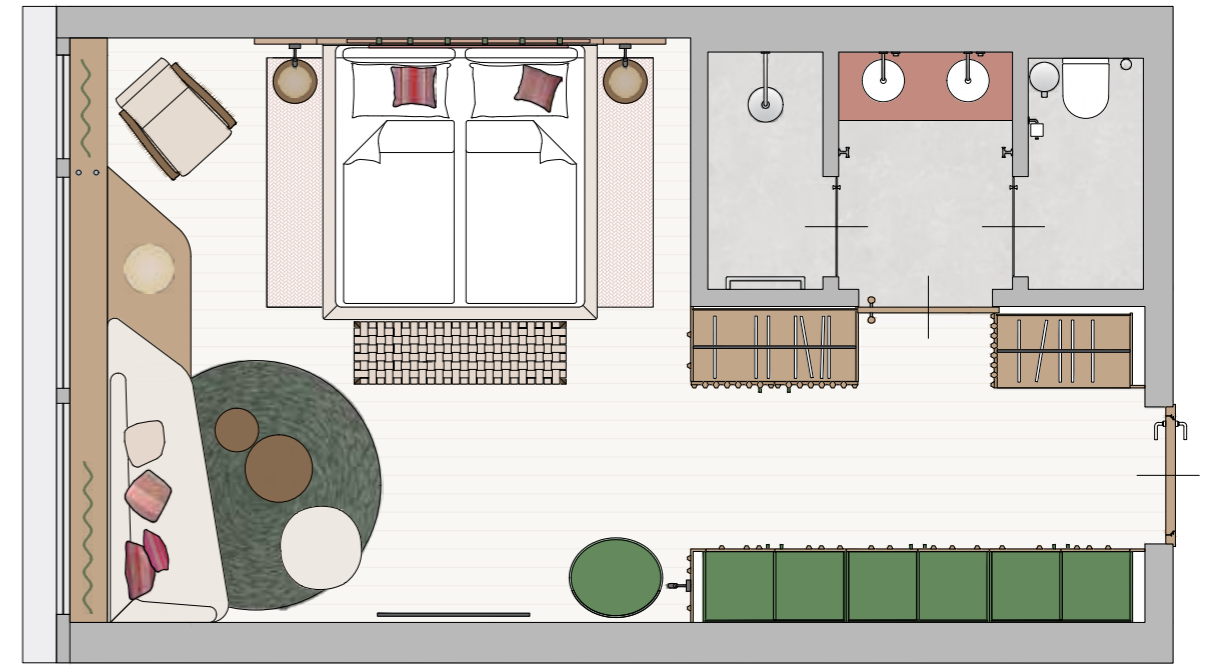
61



59



60



62

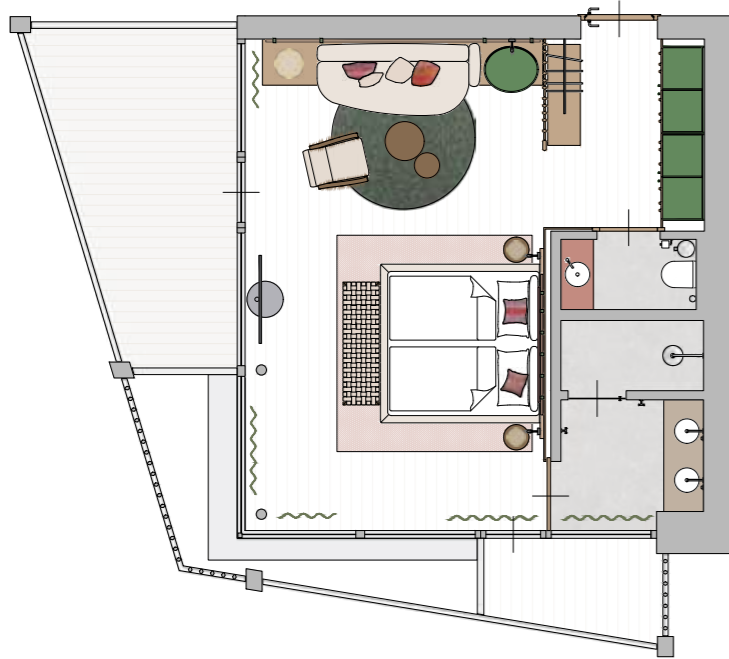
- 58 Comfort Suite
- 59 Comfort Suite - Bad
- 60 Comfort Suite - Detail
- 61 Comfort Suite
- 62 Comfort Suite - Grundriss ca. 38 m² [DZ]



63



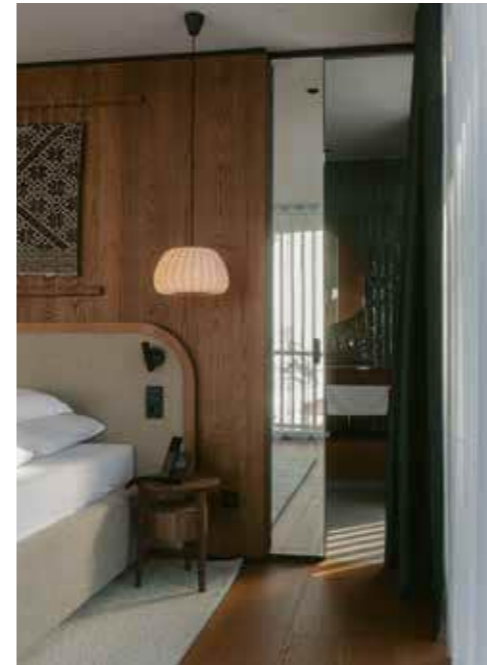
66



64



65



67



68

architecture A907 hotel kristberg

description

- 63 Suite Deluxe
- 64 Suite Deluxe - Grundriss ca. 46 m² (Junior Suite)
- 65 Suite Deluxe - Garderobe
- 66 Suite Deluxe
- 67 Suite Deluxe - Blick vom Zimmer ins Bad
- 68 Suite Deluxe - Bad

CP architektur



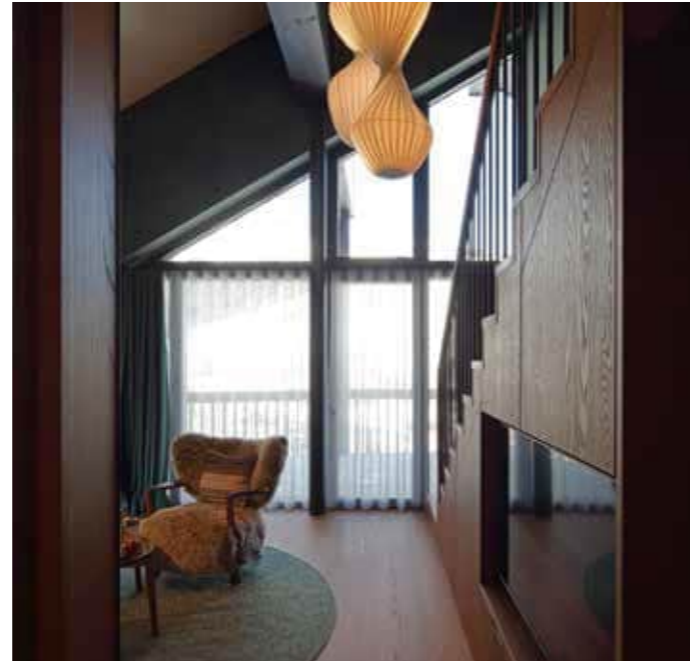
69



72



70



71



73



74

- 69 Suite Kristberg
- 70 Suite Kristberg - Grundriss ca. 62 m² (Suite)
- 71 Suite Kristberg - Vorraum
- 72 Suite Kristberg - Wohnbereich
- 73 Suite Kristberg - Wohnbereich mit Stiegenaufgang
- 74 Suite Kristberg - Panoramabad



75



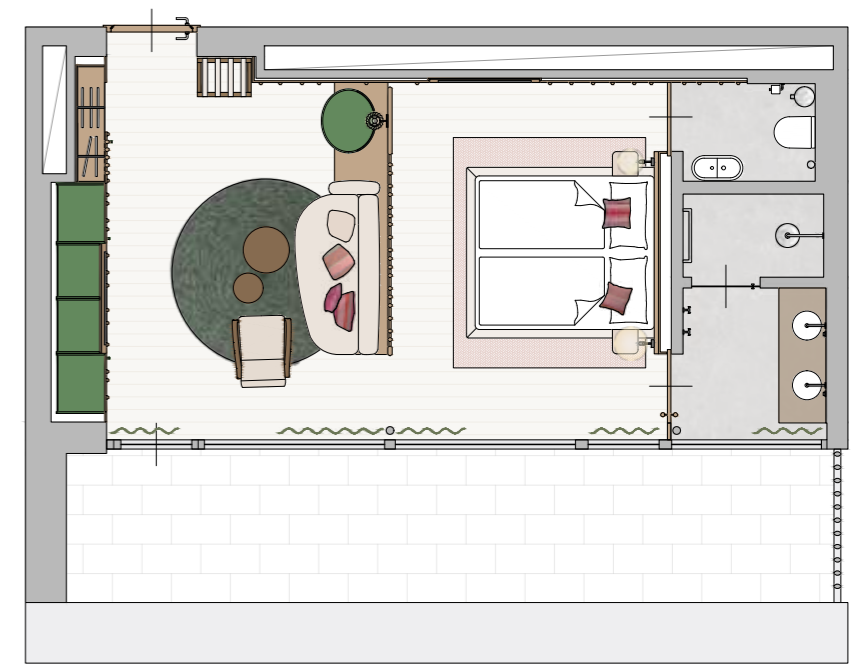
78



76



77



79

architecture A907 hotel kristberg

description

- 75 Suite Superior - Wohnbereich
- 76 Suite Superior - Dachterrasse
- 77 Suite Superior - Bad
- 78 Suite Superior
- 79 Suite Superior - Grundriss ca. 40 m² (Junior Suite)

CP architektur